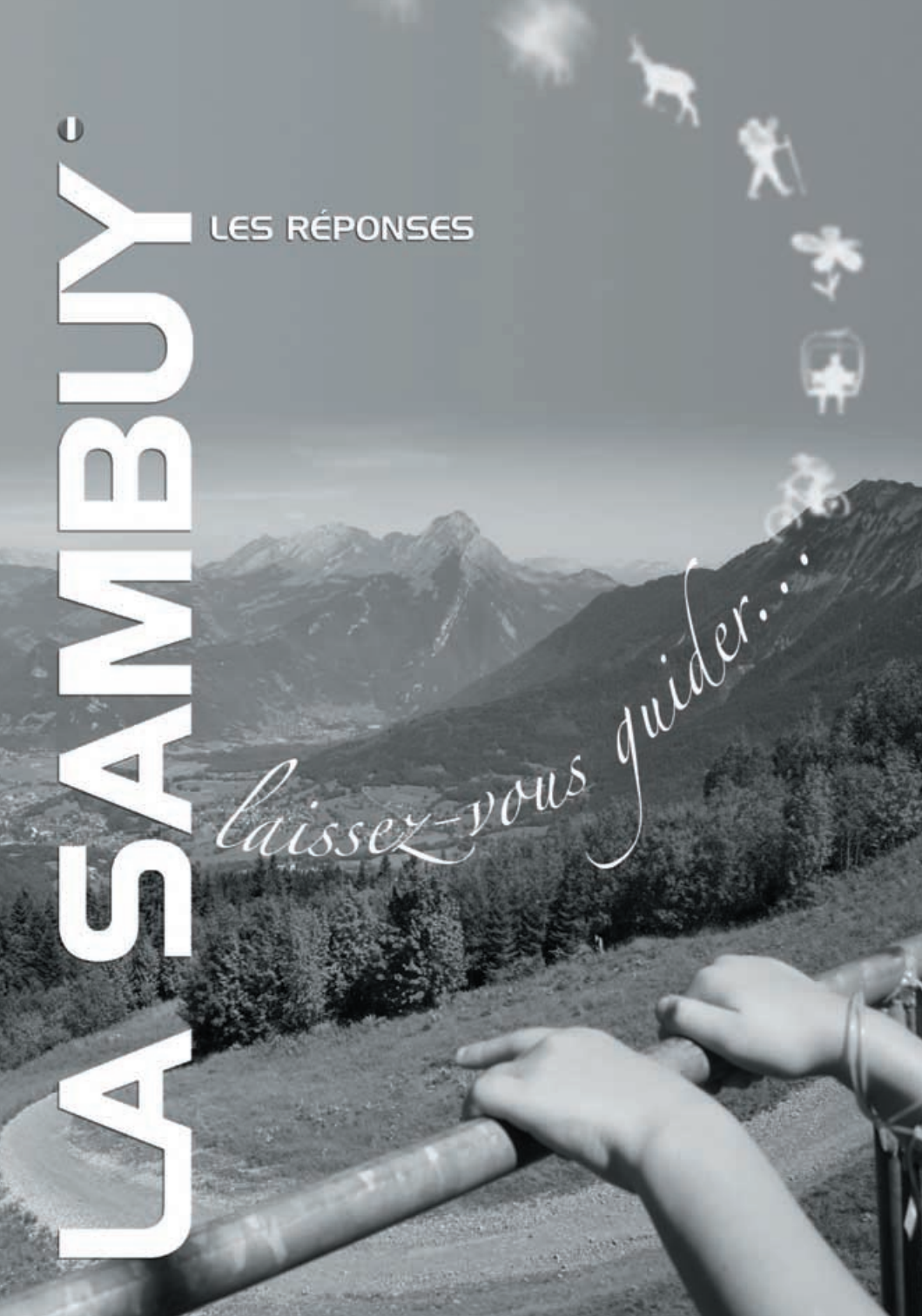


LA SAMBUY®

LES RÉPONSES

laissez-vous guider...



► P.4 - Quels animaux peux-tu rencontrer à la Sambuy ?

- Marmotte Chamois Ver de terre

(+ : Si à l'époque tu pouvais rencontrer des vaches à la Sambuy elle ont été depuis remplacées par des chèvres).

► P.5 - À quel animal ces empreintes appartiennent-elles ? reprendre dessin et marquer réponses dans les cases.

- Case 1 : Marmotte Case 2 : Faucon Case 3 : Chèvre
 Case 4 : Chamois Case 5 : Marmotte

(+ : La marmotte laissent 2 empreintes différentes car elle a 5 doigts sur les pattes arrières et seulement 4 sur les pattes avant).

► P.5 - Qu'est ce que l'hibernation ?

- un état de sommeil pendant l'hiver

► P.5 - D'après toi, à qui appartiennent ces crottes d'animaux ? reprendre les dessins et noter réponses dans les cases

- Case 1 : Renard Case 2 : Sanglier
 Case 3 : Chèvre Case 4 : Vache

► P.5 - Associe chaque cri au bon animal.



Meeuuuuuuuh...



Siifflement



Bèèèh...



Croâ croâ...

► P.7 - A ton avis, pourquoi les fleurs de montagne sont-elles si colorées ?

- Pour attirer les insectes qui se font rares en altitude.

► P.7 - Parmi ces fleurs, quelles sont celles que tu peux voir à la Sambuy ?

- Intrus : l'Edelweiss.

(+ : Bien que toutes les conditions soient réunies pour permettre à l'Edelweiss de pousser à la Sambuy, tu ne trouveras pas cette fleur à la station. Nous ne pouvons malheureusement pas expliquer ce phénomène, la nature a parfois des secrets...).

► P.7



► P.8 - Quels sont les prédateurs auxquels le berger doit faire face pour protéger son troupeau en alpage ?

- Loup Renard

(+ : Pour les différencier facilement, le renard est plus petit que le loup et bien moins sauvage. Des griffes d'ours ont été retrouvées au sommet de la station ce qui veut dire que jadis les ours étaient présents à la Sambuy mais ils ont désormais disparus de nos montagnes).

► P.9 Qu'est ce qu'un alpage ?

- Une étendue herbeuse d'altitude où les animaux peuvent brouter pendant l'été
- Un pâturage naturel

► P.9 Que fait un berger en alpage ?

- Il dort
- Il garde son troupeau et produit du lait et du fromage de montagne
- Il protège les plantes et les animaux en les surveillant

► P.9 - Quels produits fabrique-t-on avec le lait ?

- Fromage
- Yaourt
- Glace
- Beurre
- Fromage blanc

► P.9 - Petit Rébus

Mon premier est une petite étendue d'eau : marre

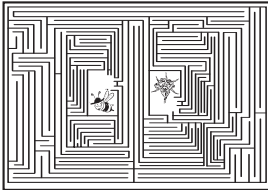
Mon second se dit d'un petit tas de terre : motte

Mon tout est un animal qui hiberne tout l'hiver : marmotte

► P.10 - Colorie les accessoires dont tu as besoin pour randonner ?

- Chapeau
- Lunettes
- Gourde
- Veste

► P.10 - Aide la petite abeille savoyarde à aller butiner la fleur de montagne



► P.10 - Sais tu pourquoi il est important de suivre les chemins déjà tracés ?

- Pour ne pas abîmer la nature
- Pour ne pas se perdre
- Pour éviter de se blesser
- Pour respecter la tranquillité des animaux

► P.10 - Quel est l'enfant le mieux équipé pour partir en montagne ?



► P.10 - Que dois-tu faire si l'orage arrive ?

- Descendre le plus vite possible

► P.10 - Sudoku

a	s			y
y	b		a	u
			s	
	u			
u	m		y	b
y				u

► P.12 - Quelles sont les activités que tu peux faire à la Sambuy ?

- Trampoline
- Luge
- Randonnée
- Manger une glace



LA SAMBUY

PAYS DE FAVERGES

- ▶ P.13 - D'où vient le nom "la Sambuy" ?
 - ❑ Du nom latin qui veut dire "sureau".
- ▶ P.13 - À quelle altitude se trouve le sommet du télésiège ?
 - ❑ 1850m
- ▶ P.13 - Sais tu d'où vient le nom de Faverges ?
 - ❑ Du nom "faber" qui veut dire forge en latin
- ▶ P.13 - Comment appelle t-on les habitants de Seythenex ?
 - ❑ Les Seytheneyards
- ▶ P.13 - Où sont placés les freins du télésiège ?
 - ❑ Au sommet de la station
- ▶ P.13 Sudoku

a	s			y
y	b		a	u
				s
u				
u	m	y	b	
y				u

- ▶ P.13 - Petit Rébus
Mon premier tu t'y mets quand la maîtresse le demande,
avant de rentrer en classe : RANG
Mon second est une note de musique : DO
Mon troisième se trouve au milieu de la figure : NEZ
Mon tout se pratique parfois avec mon troisième sur en l'air
et un sac sur mon second : RANDONNÉE

- ▶ P.14 - Quel est le chapeau porté en Savoie ?



- ▶ P.15 - Comment s'appelle le lac que tu peux voir au sommet du télésiège ?
 - ❑ Le Lac d'Annecy
- ▶ P.15 - Connais tu l'altitude du Mont-Blanc ?
 - ❑ 4810m
- ▶ P.15 - Quels plats sont typiques de la Savoie ?
 - ❑ Fondue
 - ❑ Bugnes
 - ❑ Tarte aux myrtilles
- ▶ P.15 - Mots Cachés :
Le mot à trouver est : SAMBUY

(+ : Si tu as des questions n'hésite pas à demander à Christophe le guide, il se fera un plaisir de t'aider).

SIVU la Sambuy Pays de Faverges

Renseignements : 04 50 44 62 50 - info@lasambuy.com

www.lasambuy.com

gilleshamchart (04 50 77 23 28) - Crédits photos : SIVU/La Sambuy - Illustrations : G.Hamchart